

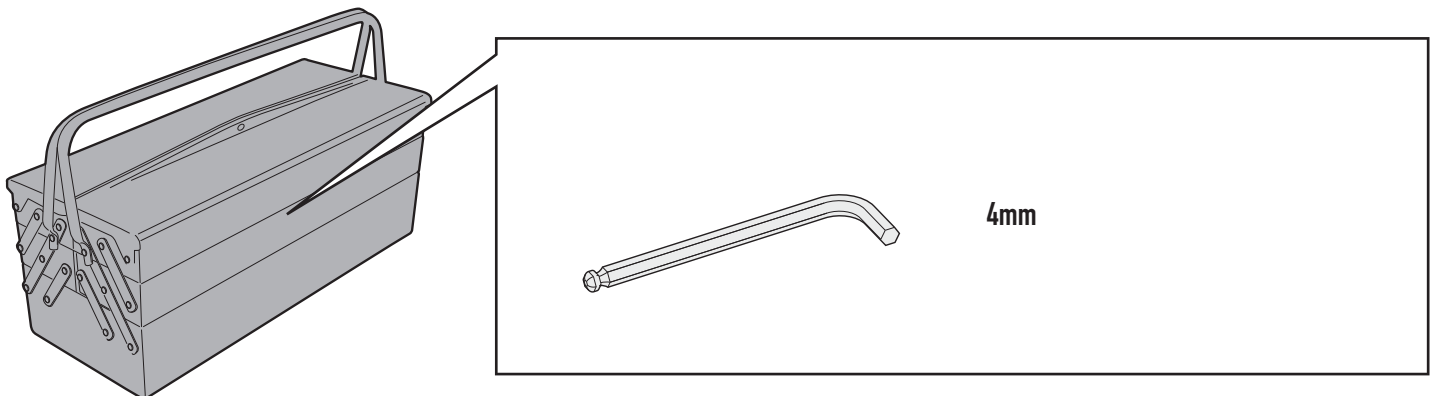
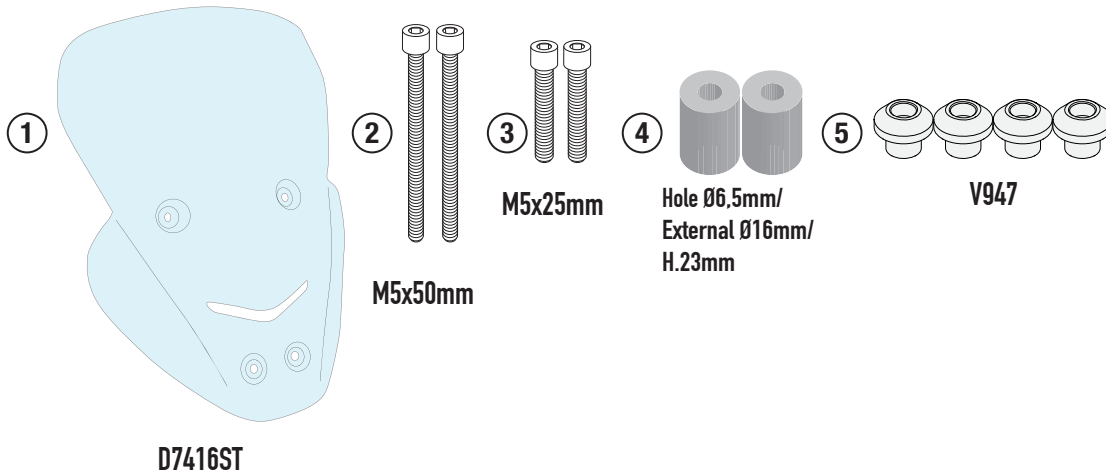
D7416ST- KD7416ST

ATTACCHI SPECIFICI PER - SPECIFIC FITTING KIT FOR - KIT DE MONTAGE SPECIFIQUE POUR - SPEZIFISCHER MONTAGEKIT FÜR - ANCLAJE ESPECÍFICO PARA

N°	Descrizione	Caratteristiche	Codice	Quantità
1	Schermo Specifico - Specific Screen Écran Spécifique - Spezifischer Bildschirm Pantalla Específica - Tela Específica	-	D7416ST	1
2	Vite - Screw - Vis - Schraube Tornillo	TCEX M5x50	550TCEX	2
3	Vite - Screw - Vis - Schraube Tornillo	TCEX M5x25	525TCEX	2
4	Distanziale - Spacer - Entretoise - Distanzstueck Distanciador - Espaçador	Ø16x23 Foro 6,5mm	C16L23F6,5T	2
5	Distanziale - Spacer - Entretoise - Distanzstueck Distanciador - Espaçador	-	V947	4
6	Componenti originali - Original parts Parties originales - Original bauteile Componentes originales	-	-	-
7	Particolari Inclusi nel FB7416 - Components Included In The FB7416 - Pièces Inclues Dans FB7416 - Die Einzelnen Teile Sind Bei FB7416 - Despieces Incluidos En El FB7416 Componentes incluidos na FB7416	-	-	-

D7416ST- KD7416ST

ATTACCHI SPECIFICI PER - SPECIFIC FITTING KIT FOR - KIT DE MONTAGE SPECIFIQUE POUR - SPEZIFISCHER MONTAGEKIT FÜR - ANCLAJE ESPECÍFICO PARA



IT_ Nel caso in cui sulle viti originali sia presente del frenafili, ripristinarlo durante il montaggio dell'accessorio.

EN_ If there is threadlocker on the original screws, use threadlocker when mounting the accessory.

DE_ Falls sich auf den Originalschrauben Schraubensicherungsstoff befand, sollte dieser auch bei der Montage des Zubehörs wieder aufgetragen werden

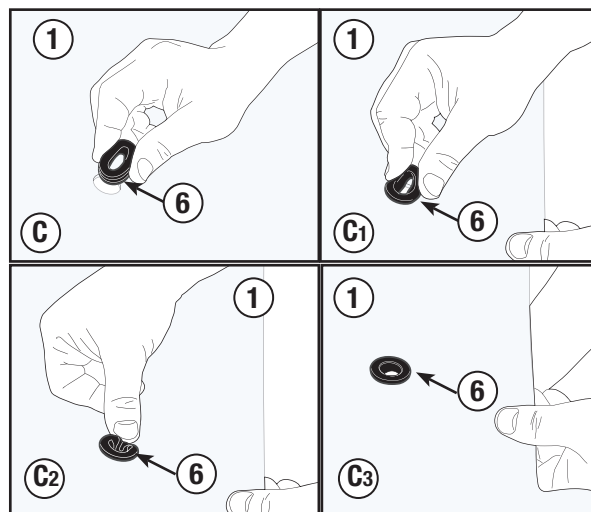
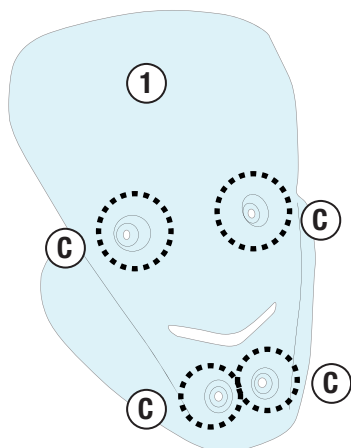
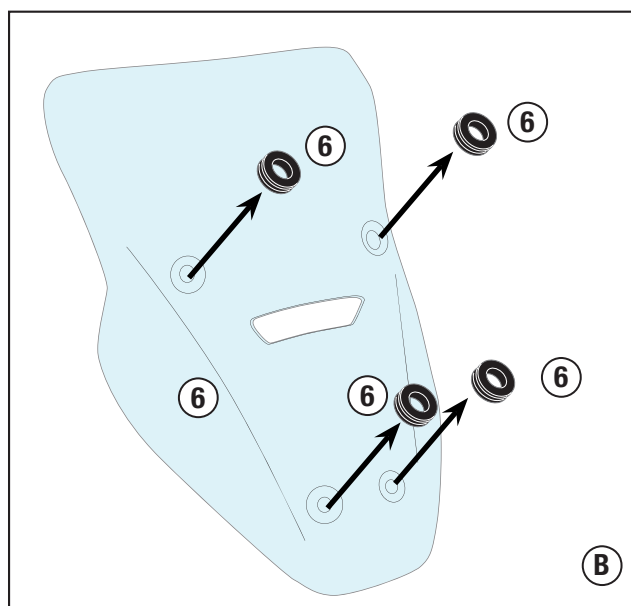
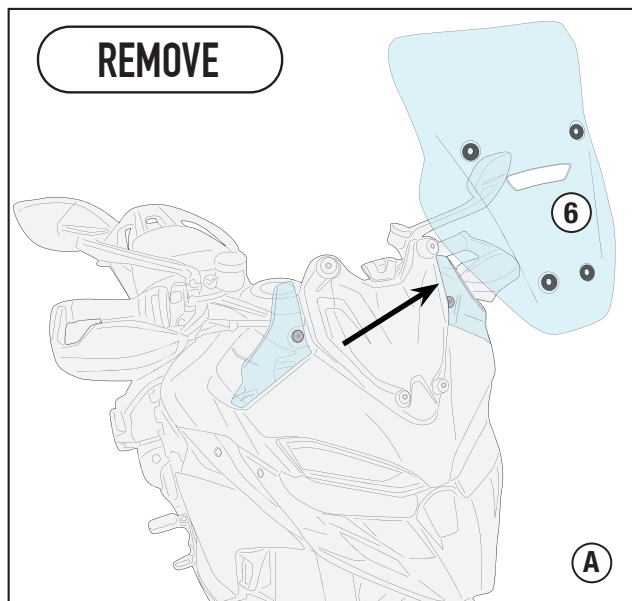
FR_ Si du frein filet est présent sur les vis d'origine, l'appliquer également lors du montage de l'accessoire

ES_ En caso de que el fijador de roscas se encuentre presente en los tornillos originales, colocarlo nuevamente en el montaje del accesorio

PT_ Se houver trava rosca nos parafusos originais, inserir novamente durante a montagem do acessório

D7416ST- KD7416ST

ATTACCHI SPECIFICI PER - SPECIFIC FITTING KIT FOR - KIT DE MONTAGE SPECIFIQUE POUR - SPEZIFISCHER MONTAGEKIT FÜR - ANCLAJE ESPECÍFICO PARA

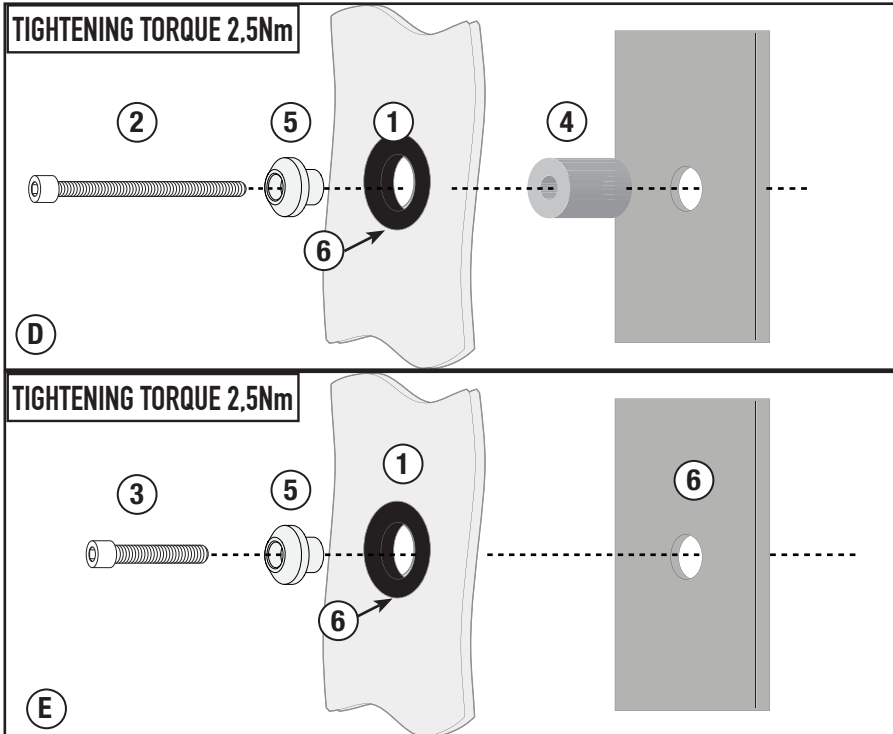
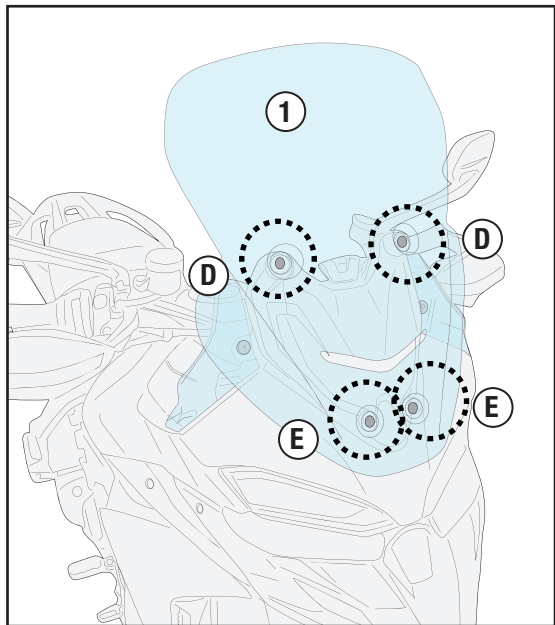


ISTRUZIONI DI MONTAGGIO - MOUNTING INSTRUCTIONS
INSTRUCTIONS DE MONTAGE - BAUANLEITUNG - INSTRUCCIONES
DE MONTAJE

D7416ST- KD7416ST

ATTACCHI SPECIFICI PER - SPECIFIC FITTING KIT FOR - KIT DE MONTAGE SPECIFIQUE POUR - SPEZIFISCHER MONTAGEKIT FÜR - ANCLAJE ESPECÍFICO PARA

ONLY D7416ST



D7416ST+FB7416

