



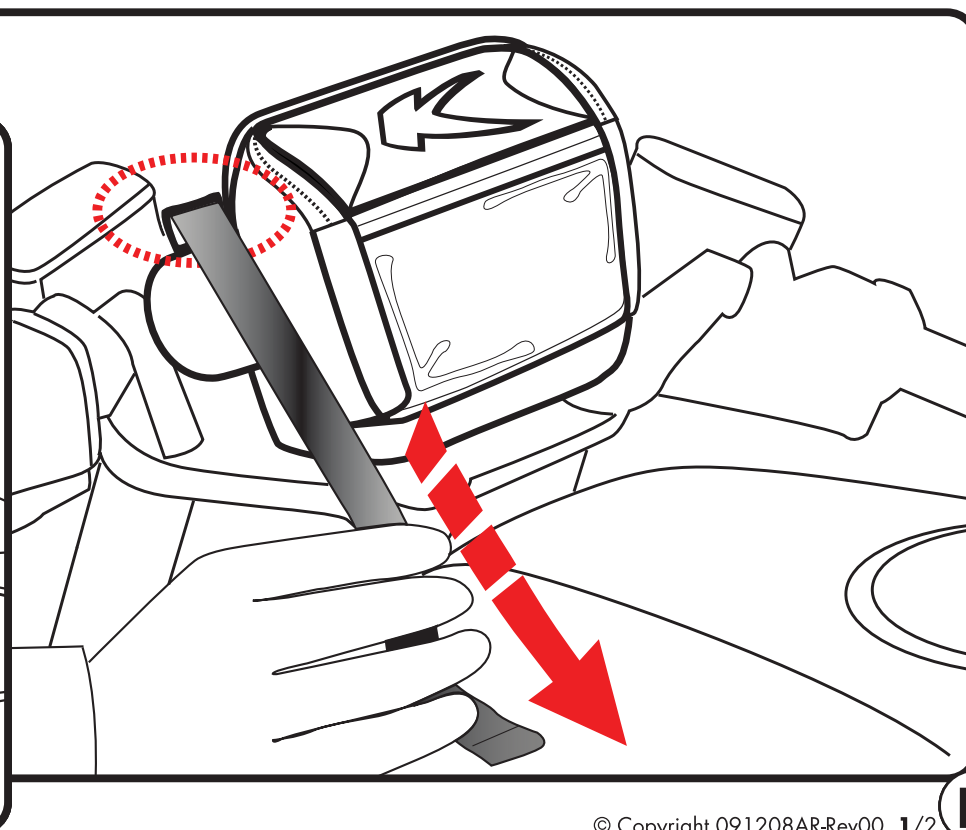
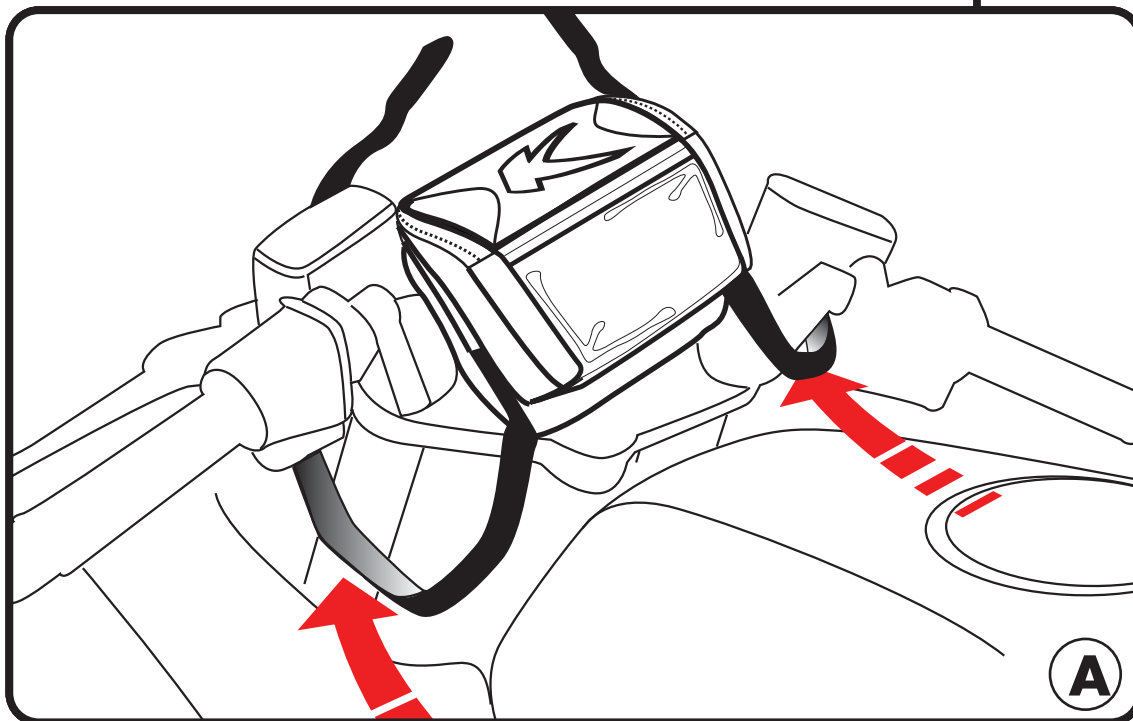
# RA305R

PORTA NAVIGATORE  
SUPPORT FOR GPS  
SUPPORT POUR GPS  
GPS TASCHE  
PORTA-NAVEGADOR

ISTRUZIONI DI MONTAGGIO - MOUNTING INSTRUCTIONS  
INSTRUCTIONS DE MONTAGE  
BAULEITUNG - INSTRUCCIONES DE MONTAJE

N°	DESCRIZIONE DEL KIT KIT DESCRIPTION DESCRIPTION DU KIT BESCHREIBUNG VOM KIT DESCRIPCIÓN DEL KIT	QUANTITA' QUANTITY QUANTITE' MENGE CANTIDAD
1		1
2		1

N°	DESCRIZIONE DEL KIT KIT DESCRIPTION DESCRIPTION DU KIT BESCHREIBUNG VOM KIT DESCRIPCIÓN DEL KIT	QUANTITA' QUANTITY QUANTITE' MENGE CANTIDAD
3		1





## RA305R

PORTA NAVIGATORE  
SUPPORT FOR GPS  
SUPPORT POUR GPS  
GPS TASCHÉ  
PORTA-NAVEGADOR

ISTRUZIONI DI MONTAGGIO - MOUNTING INSTRUCTIONS  
INSTRUCTIONS DE MONTAGE  
BAUENLEITUNG - INSTRUCCIONES DE MONTAJE

## I ISTRUZIONI DI MONTAGGIO

1. INSERIRE IL GPS NEL PORTANAVIGATORE E FISSARLO CON LE CINGHIE PREDISPOSTE ALL'INTERNO;
2. AVVOLGERE LA CINGHIA ATTORNO AL MANUBRIO, INSERIRLA NELLA FIBBIA E TIRARLA QUANTO NECESSARIO PER ASSICURARE IL PORTANAVIGATORE ALLA MOTO COME INDICATO NELLE FIGURE A e B;
3. GRAZIE A QUESTO SISTEMA DI FISSAGGIO L'ARTICOLO RISULTA ESSERE UNIVERSALE E COMPATIBILE CON LA MAGGIOR PARTE DELLE MOTO E DEGLI SCOOTER.

## GB MOUNTING INSTRUCTIONS

1. INSERT THE GPS INTO THE SUPPORT FOR THE GPS AND FIX WITH THE INTERNAL APPOSITE BELTS;
2. WRAP THE STRAP TO THE HANDLE, INSERT IT INTO THE BUCKLE AND TIGHTEN IT AS NECESSARY IN ORDER TO ENSURE IT IS SECURED TO THE MOTORCYCLE AS YOU CAN SEE FROM PICTURES A AND B;
3. THANKS TO THIS FIXING SYSTEM, THE ITEM IS UNIVERSAL AND IS COMPATIBLE WITH THE MAJORITY OF MOTORCYCLES AND SCOOTERS.

## F INSTRUCTIONS DE MONTAGE

1. INSERER LE DISPOSITIF GPS DANS LE SUPPORT ET LE FIXER AVEC LES SANGLES EN DOTATION;
2. ENROULER LA SANGLE AUTOUR DU GUIDON, L'INSERER DANS LA BOUCLE PUIS LA TIRER JUSQU'À NECESSAIRE POUR ASSURER LE PORTE-GPS A LA MOTO COMME INDIQUE EN PHOTOS A ET B;
3. GRACE A CE SYSTEME DE FIXATION, CE SUPPORT GPS EST UNIVERSEL ET COMPATIBLE AVEC LA PLUPART DES MOTOS ET SCOOTERS.

## D BAUANLEITUNG

1. LEGEN SIE DAS GPS IN DIE TASCHÉ UND MIT DEN VORGESEHENEN GURTEN;
2. WICKELN SIE DEN GURT UM DEN LENKER UND FÜHREN SIE DEN GURT IN DIE SCHNALLE. ZIEHEN SIE DEN GURT FEST, UM DIE GPS TASCHÉ AN DEM MOTORRAD ZU BEFESTIGEN, WIE IN DEN BILDERN A UND B GEZEIGT;
3. DANK DIESEM BEFESTIGUNGSSYSTEM IST DIESER ARTIKEL UNIVERSAL UND KOMPATIBEL MIT DEN MEISTEN MOTORRÄDERN UND ROLLERN.

## ES INSTRUCCIONES DE MONTAJE

1. INSERTAR EL GPS EN EL PORTA-NAVEGADOR Y FIJARLO CON LAS CORREAS QUE DISPONE EN SU INTERIOR;
2. COLOCAR LA CORREA ALREDEDOR DEL MANILLAR, INSERTARLA EN LA HEBILLA Y TIRARLA LO NECESARIO PARA ASEGURAR EL PORTA-NAVEGADOR A LA MOTO COMO SE INDICA EN LAS FOTOS A Y B;
3. GRACIAS A ESTE SISTEMA DE FIJACIÓN, EL ARTÍCULO SE CONVIERTE EN UNIVERSAL Y COMPATIBLE CON LA MAYORÍA DE LAS MOTOS Y DE LOS SCOOTERS.